



Cillit-IMMUNO + F COMPACT

Cillit-IMMUNO + F COMPACT BY-PASS

Informazione tecnica

AA.06.A.1

Gruppo compatto filtro di sicurezza e dosatore idrodinamico proporzionale di Cillit-55

Chiave indice: AA

Edizione 06/17



«Apparecchiature per il trattamento di acque potabili»



1. Impiego

Il Cillit-IMMUNO + F COMPACT è un apparecchio multifunzione, compatto, impiegato per la filtrazione dell'acqua potabile e per il dosaggio proporzionale del prodotto Cillit-55 M-H UNI allo scopo di proteggere dalle incrostazioni calcaree e dalle corrosioni gli impianti e i circuiti idraulici.

In particolare, in base alle disposizioni legislative vigenti e per la sua forma compatta e di ridotte dimensioni, il Cillit-IMMUNO + F COMPACT viene installato per la protezione dei seguenti impianti:

- produttori d'acqua calda;
- caldaie murali, caldaie bitermiche lato acqua calda al consumo;
- boiler;

Il Cillit-IMMUNO + F COMPACT viene inoltre utilizzato per proteggere dalle incrostazioni calcaree e dalle corrosioni un'ulteriore vasta gamma di circuiti idraulici d'acqua calda e fredda al consumo.

2. Caratteristiche dell'apparecchio

Il Cillit-IMMUNO + F COMPACT è la combinazione preassemblata di un filtro di sicurezza da 1/2" e di un dosatore idrodinamico proporzionale da 1/2", collegati da uno speciale componente in ottone alimentare completo di raccordi per una semplice e rapida installazione.

Il Cillit-IMMUNO + F COMPACT si contraddistingue per le dimensioni estremamente compatte che ne consentono una agevole installazione anche ove siano disponibili spazi limitati (es. installazione sotto caldaia).

L'acqua in ingresso al Cillit-IMMUNO + F COMPACT attraversa prima l'elemento filtrante, rilasciando sulla superficie esterna dello stesso le particelle con diametro superiore a 90 µm e poi passando nel dosatore idrodinamico viene addizionata in modo proporzionale di un preciso quantitativo di Cillit-55 M-H UNI.

Il dosaggio avviene in modo idrodinamico, sfruttando l'energia prodotta dal flusso d'acqua e quindi non richiede alimentazione elettrica. E' solo necessario effettuare la carica di prodotto.

Periodicamente, in base all'accumulo di

impurità, l'elemento filtrante del filtro di sicurezza deve essere estratto e sostituito oppure lavato.

Il Cillit-IMMUNO + F COMPACT BY-PASS è il modello dotato di by-pass di intercettazione per poter effettuare le ricariche di prodotto senza interrompere l'erogazione dell'acqua.

3. Requisiti particolari e fondamentali

- Apparecchio multifunzione: filtrazione e dosaggio di prodotto ad effetto antincrostante e anticorrosivo, in un unico apparecchio.
- Struttura compatta per un'installazione semplificata anche in spazi molto ridotti.
- Predisposizione per essere collegato direttamente alla tubazione dell'acqua fredda di alimentazione di caldaie murali e produttori di acqua calda.
- Doppio raccordo di uscita (posizione a 90°) per un migliore adeguamento alle esigenze di installazione.
- Sistema di dosaggio idrodinamico senza necessità di alimentazione elettrica.
- Valvola di intercettazione in ingresso compresa nella fornitura.
- By-pass di intercettazione (nella versione Cillit-IMMUNO + F COMPACT BY-PASS).
- I materiali utilizzati sono conformi al contatto con acque destinate al consumo umano in ottemperanza al D.M. 174/04.
- La fornitura comprende: n. 2 cariche di Cillit-55 M-H UNI da 80 g e n. 2 calze filtranti di ricambio.

4. Prodotto da dosare

Con il dosatore idrodinamico previsto nel Cillit-IMMUNO + F COMPACT si dosa il prodotto Cillit-55 M-H UNI.

Il Cillit-55 M-H UNI è una combinazione bilanciata di orto e polifosfati (sali naturali) in grado di stabilizzare la precipitazione dei carbonati di calcio e magnesio su acque con durezza temporanea compresa tra i 5 ed i 30°Fr e con temperature massime di 75°C.

Il prodotto possiede inoltre la proprietà di proteggere gli impianti e le tubazioni dalle corrosioni, nonché la proprietà di eliminare progressivamente residui di corrosioni ed

incrostazioni calcaree già esistenti, con il risultato che i circuiti idraulici vengono gradualmente risanati.

La composizione del Cillit-55 M-H UNI corrisponde al grado di purezza prescritto dal Ministero della Salute per il trattamento delle acque potabili. Il Cillit-55 M-H UNI soddisfa i requisiti prescritti dagli standard EN relativi ai prodotti in contatto con acqua destinata al consumo umano. Per acque con durezza inferiori o superiori a quelle indicate, oppure aventi caratteristiche chimico-fisiche diverse dalle acque potabili, esistono soluzioni alternative con prodotti ed apparecchi specifici.

5. Installazione

Installare l'apparecchiatura nel rispetto delle norme locali vigenti e di quanto previsto dal D.M. 37/08 e dal D.M. Salute 25/2012.

L'installazione deve essere eseguita da un installatore qualificato in grado di rilasciare regolare Dichiarazione di Conformità.

Il Cillit-IMMUNO + F COMPACT viene installato sulla tubazione dell'acqua fredda di acquedotto in ingresso alla caldaia murale, oppure a monte del circuito idraulico da proteggere.

A monte dell'apparecchio installare la valvola di intercettazione compresa nella fornitura.

Osservare nei particolari le indicazioni specifiche riportate nelle istruzioni di installazione, uso e manutenzione a corredo dell'apparecchio.

6. Avvertenze

Proteggere l'apparecchio dal gelo, dall'esposizione solare diretta e indiretta e dalle intemperie. Evitare che oli, solventi, detersivi acidi e basici, sostanze chimiche di ogni tipo e fonti di calore superiori a 40°C vengano a contatto con l'apparecchio.

La pressione dell'acqua in rete non deve essere superiore a quella massima consentita: eventualmente, installare a monte dell'apparecchio un riduttore di pressione. Proteggere da variazioni di pressione e colpi d'ariete.

Il filtro di sicurezza non è idoneo per la filtrazione di acque contenenti sostanze sospese (torbidità), nonché oli, grassi, solventi, sapo-

ni, e altre sostanze lubrificanti.

Sostituire o lavare l'elemento filtrante, in ogni caso, almeno ogni sei mesi.

Usare per le ricariche del dosatore esclusivamente il prodotto Cillit-55 M-H UNI.

Per una corretta gestione e funzionamento dell'apparecchio si consiglia di far effettuare almeno due volte l'anno un controllo da parte di un tecnico specializzato della rete assistenza.

Le prestazioni dichiarate valgono per le apparecchiature correttamente utilizzate e manutenzionate nel rispetto di quanto indicato all'interno del manuale di istruzioni.

Attenzione: questa apparecchiatura necessita di una regolare manutenzione periodica al fine di garantire i requisiti di potabilità dell'acqua potabile trattata ed il mantenimento dei miglioramenti come dichiarati dal produttore.

Osservare con attenzione quanto riportato all'interno delle istruzioni di installazione uso e manutenzione di cui è corredato ogni apparecchio, in mancanza chiederne copia.

Accertarsi che la presente Informazione Tecnica rappresenti l'edizione più aggiornata, consultando il sito www.cillit.it

7. Normative

Il DMISE 26/06/2015, e le Norme Tecniche UNI 9182 e UNI CTI 8065 prevedono la filtrazione di sicurezza e il dosaggio di polifosfati a purezza alimentare per la protezione antincrostante e anticorrosiva dei circuiti di distribuzione acqua sanitaria.

Il Cillit-IMMUNO + F COMPACT è adatto allo scopo e risponde a quanto prescritto dalle disposizioni vigenti.

Il Cillit-IMMUNO + F COMPACT è conforme ai requisiti tecnici prescritti dal D.M. Salute 25/2012. I materiali utilizzati in contatto con acqua soddisfano i requisiti del D.M. 174/04.

8. Descrizione per offerte

Cillit-IMMUNO + F COMPACT apparecchio multifunzione, compatto costituito da un filtro di sicurezza a cartuccia lavabile e da un dosatore proporzionale di Cillit-55 M-H-UNI. Struttura compatta e minimo ingombro per una installazione semplice e rapida anche in spazi molto ridotti.

Apparecchio realizzato con materiali rispondenti al D.M. n. 174/04.

Il Cillit-IMMUNO + F COMPACT è composto da:

- n. 1 filtro a cartuccia lavabile da 90 µm
- n. 1 dosatore proporzionale di Cillit 55 M-H UNI

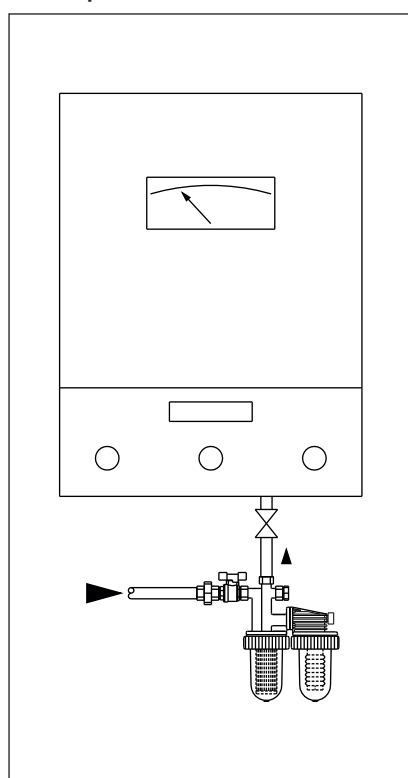
Tabella - Dati tecnici

Modello	Unità	Cillit-IMMUNO + F COMPACT	Cillit-IMMUNO + F COMPACT BY-PASS
Raccordi ingresso/uscita	pollici		1/2" F
Raccordi ingresso/uscita valvola	pollici		1/2" M
Portata di esercizio max. a 0,5 bar	m ³ /h		1,5
Pressione di esercizio min./max.	bar		2-6
Capacità filtrante	µm		90-110
Autonomia carica Cillit-55 M-H UNI.	m ³		ca. 20-40
Durezza temporanea min./max.	°Fr		5/30 (*)
Temperatura min./max. acqua	°C		5-30
Temperatura min./max. ambiente	°C		5-40
Gruppo by-pass	-	-	compreso
Carica Cillit-55 M-H UNI (conf. 12x80)	g		80

(*) Per durezza diverse esistono soluzioni alternative con prodotti ed apparecchi specifici che possono essere consigliati dai nostri tecnici.

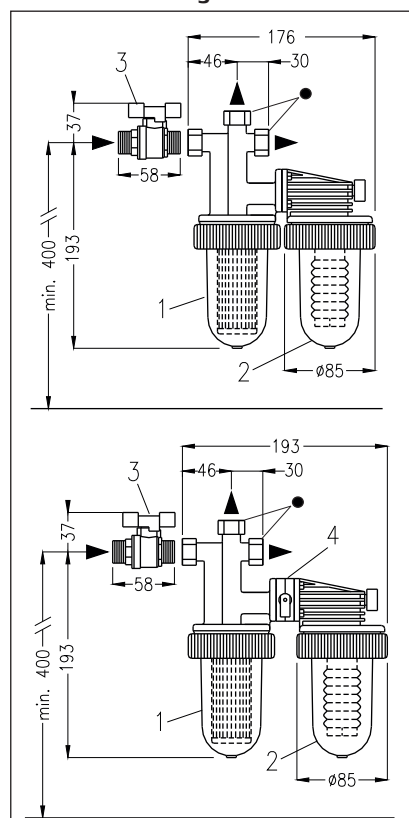
N.B. L'acqua in ingresso al dosatore Cillit-IMMUNO + F COMPACT deve avere caratteristiche entro i limiti fissati dal D.L. 31/01 e successivi aggiornamenti.

Fig. 1 - Esempi di installazione Cillit-IMMUNO + F COMPACT sull'acqua di alimento a caldaie murali



- sistema di by-pass (nella versione Cillit-IMMUNO + F COMPACT BY-PASS);
- n. 1 valvola manuale di intercettazione
- n. 2 bustine Cillit-55 M-H UNI da 80g;
- n. 2 calze filtranti di ricambio.

Dimensioni di ingombro



Legenda

1. Filtro di sicurezza da 1/2"
2. Dosatore proporzionale da 1/2"
3. Valvola manuale di intercettazione
4. By-Pass

- Installare il tappo sul raccordo di uscita non utilizzato.

Informazione tecnica disponibile sul sito internet

La presente informazione tecnica tiene conto delle esperienze della Società e si applica ad un uso normale del prodotto secondo quanto sopra descritto; usi diversi vanno di volta in volta autorizzati per iscritto. Per una regolare gestione e manutenzione degli impianti si consiglia di stipulare un accordo con i nostri Centri di Assistenza Tecnica presenti capillarmente su tutto il territorio nazionale. BWT ITALIA si riserva il diritto di qualsiasi modifica ai propri prodotti anche senza preavviso.

Indirizzi e numeri telefonici della nostra organizzazione di assistenza e consulenza tecnica nonché per la vendita dei nostri prodotti ed impianti, sono anche reperibili sulle pagine gialle sotto la voce "Depurazione acqua-impianti, apparecchi, piscine" oppure consultando il sito internet