

# MANUALE DI ISTRUZIONE E MANUTENZIONE



**Cillicemie  
Italiana**

- **PRINCIPIO DI FUNZIONAMENTO**
- **INSTALLAZIONE**
- **CONDUZIONE**
- **MANUTENZIONE**



## *CILLIT DUNA DOS 3/4" - 1"*

Dosatore proporzionale di polifosfati in polvere (prodotto da dosare Cillit-55 M-H Universal)  
APPARECCHIATURA PER IL TRATTAMENTO DI ACQUE POTABILI REALIZZATA IN CONFORMITÀ AL D.M. 25/12 E D.M. 174/04  
ATTENZIONE QUESTA APPARECCHIATURA NECESSITA DI UNA REGOLARE MANUTENZIONE PERIODICA AL FINE DI GARANTIRE  
I REQUISITI DI POTABILITÀ DELL'ACQUA TRATTATA ED IL MANTENIMENTO DEI MIGLIORAMENTI COME DICHIARATI DAL  
PRODUTTORE

### ISTRUZIONI DI INSTALLAZIONE E DI MANUTENZIONE

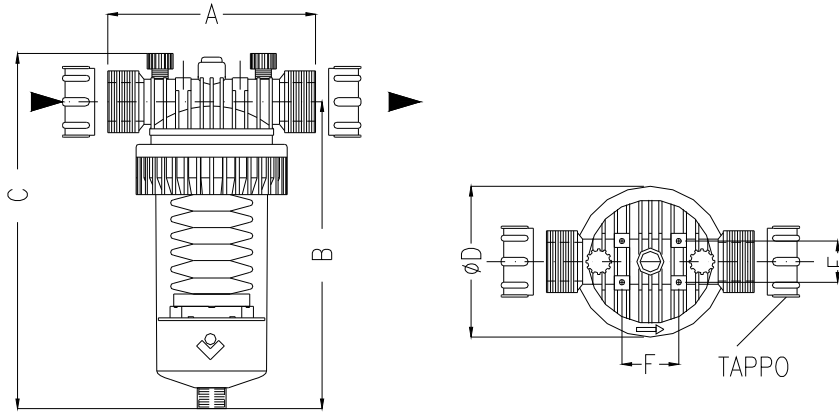
#### Generalità

I dosatori CILLIT DUNA DOS garantiscono precisione nel dosaggio e quindi proteggono dalle incrostazioni calcaree e dalle corrosioni con la contemporanea capacità di ridurre gradualmente nel tempo incrostazioni calcaree e corrosioni già esistenti, ripristinando così nuovamente un corretto scambio termico e quindi un risparmio energetico.

Per evitare errori, le istruzioni per l'uso e l'installazione vanno lette attentamente prima di eseguire lavori sull'apparecchio e vanno seguite con attenzione. La società non risponde in alcun modo di usi e manutenzioni impropri nonché di impiego di prodotti e ricambi non originali. L'installazione di questo dosatore è prescritta dal D.P.R. 59/2009, dalla normativa UNI-CTI 8065 e quindi dal D.M. 37/08. Il dosatore è conforme al D.M. 174/04 e al D.M. 25/12. L'installazione deve essere eseguita da personale qualificato in grado di rilasciare regolare dichiarazione di conformità secondo quanto previsto dal D.M. n° 37 del 22 gennaio 2008 relativo al riordino delle disposizioni in materia di installazione degli impianti all'interno degli edifici.

#### Dati tecnici

<b>Modello DUNA DOS</b>		<b>3/4"</b>	<b>1"</b>
Raccordi Interni	Pollici	3/4" F	1" F
Portata	m <sup>3</sup> /h	1,8	2,4
Perdita di carico	bar	0,25	0,4
Pressione min./max	bar	6	
Temperatura acqua min./max.	°C	30	
Temperatura ambiente min./max.	°C	40	
Autonomia m <sup>3</sup>	m <sup>3</sup>	100	
Carica Cillit 55	g	350	
<b>Ingombro</b>	mm		
A	A	161	
B	B	240	
C	C	275	
DØ	DØ	117	
E	E	25	32
F	F	44	

**FIGURA 1**

### Impiego

Con i dosatori CILLIT DUNA DOS si dosa all'acqua, in modo proporzionale alle variazioni di portata, il CILLIT-55 M-H UNIVERSAL, composto da sali minerali naturali che hanno le proprietà suddette. Il CILLIT-55 possiede caratteristiche alimentari ed è appositamente formulato per poter essere impiegato nel trattamento dell'acqua potabile calda e fredda.

I dosatori CILLIT DUNA DOS trovano impiego per i seguenti circuiti idraulici:

- impianti per la produzione di acqua calda sanitaria
- boiler (elettrici ed a gas)
- circuiti di raffreddamento con acqua a perdere
- circuiti di acqua fredda al consumo nei quali si manifesta l'inconveniente della formazione di incrostazioni calcaree e corrosioni.

### Installazione

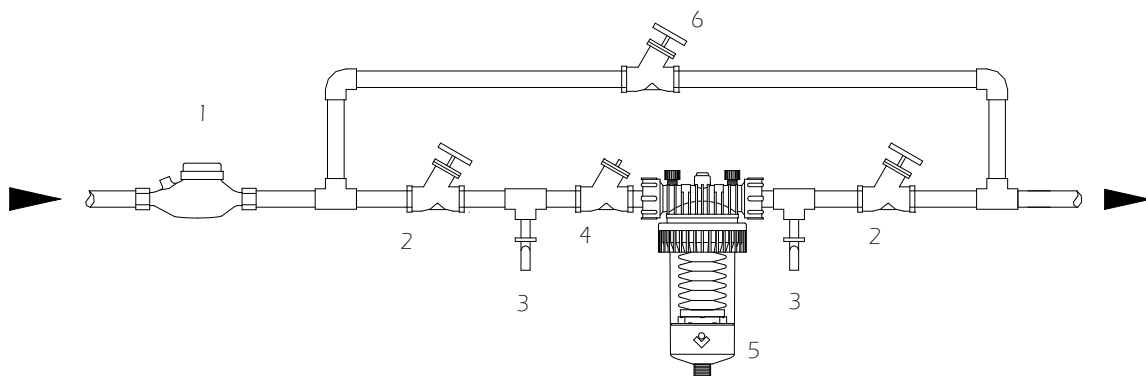
Installare il dosatore in un locale igienicamente idoneo protetto dal gelo, lontano da fonti di calore, e da eccessiva esposizione diretta ai raggi solari. Per pressioni superiori a quelle di targa è necessaria l'installazione di un riduttore di pressione.

Verificare che gli apparecchi siano alimentati con una pressione compresa nei dati di targa. Non ci devono essere colpi d'ariete e oscillazioni di pressioni forti e/o frequenti, al fine di evitare danneggiamenti o rotture.

Installare il dosatore come illustrato in fig. 2. Prevedere le due valvole di intercettazione 2 per isolare l'apparecchio dall'impianto durante le ricariche; la valvola di ritegno 4; i due rubinetti di prelievo campioni acqua 3 e realizzare il by-pass 6. Il contatore 1 va installato solamente se non già esistente, dato che il contatore, in genere è già installato all'ingresso dell'acquedotto.



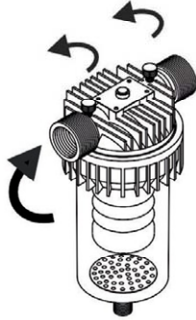
Rispettare la direzione del flusso indicata dalla freccia sulla testata.

**FIGURA 2**

Il dosatore va installato nella tubazione dell'acqua fredda. A monte ed a valle prevedere un tratto di tubo rettilineo (dieci volte circa il diametro della tubazione). Ad installazione ultimata, lavare bene le tubazioni.

## Istruzioni corretto caricamento dosatori Cillit®-Duna Dos 3/4"-1" con prodotto Cillit®-55

1



**1.** Chiudere l'acqua (rubinetti di intercettazione) e allentare le due viti di disaerazione. Svitare la ghiera, togliere la coppa.

2



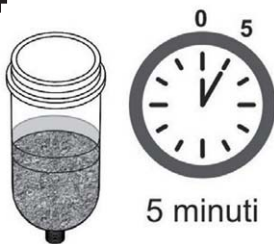
**2.** Lavare bene con acqua pulita coppa, soffietto e disco solubilizzatore. Versare nella coppa un bicchiere di acqua (150 cc).

3



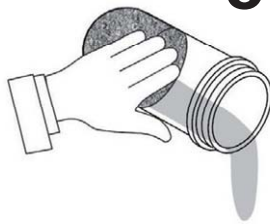
**3.** Tagliare un angolo della busta sigillata da 350 grammi contenente il **Cillit®-55 M-H Universal** e versare tutto il contenuto nell'acqua della coppa.

4



**4.** Appoggiare in verticale la coppa su un ripiano e attendere 5 minuti per lasciare solidificare il prodotto sotto l'acqua.

5



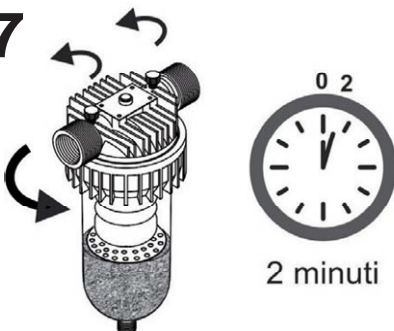
**5.** Trascorsi i 5 minuti, l'acqua in eccesso sopra il prodotto va eliminata.

6



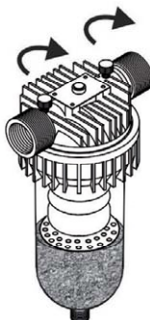
**6.** Quindi sovrapporre il disco solubilizzatore, inserire la coppa nella testata e avvitare la ghiera.

7



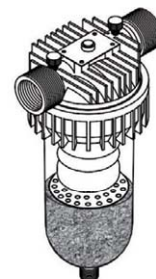
**7.** Con le viti di disaerazione ancora allentate aprire i rubinetti di intercettazione ed attendere 2 minuti per la completa disaerazione. Quando esce solamente acqua chiudere le viti di disaerazione.

8



**8.** Far scorrere acqua per 2 minuti circa, quindi allentare nuovamente le viti di disaerazione per verificare la completa disaerazione.

9



**9.** Chiudere le viti di disaerazione. Il dosatore è pronto per l'esercizio.

## Controlli e gestione

La ricarica del dosatore si effettua quando il prodotto è esaurito. La coppa trasparente permette questo controllo.



**Attenzione**

Per ricaricare i dosatori Cillit-Duna Dos utilizzare esclusivamente il prodotto originale Cillit-55 M-H Universal.

Una volta aperta la confezione il prodotto deve essere conservato in un ambiente privo di umidità per evitare il degrado dello stesso.

## Manutenzione

La presente informazione tecnica tiene conto delle esperienze della Società e si applica ad un uso normale del prodotto secondo quanto sopra descritto; usi diversi vanno di volta in volta concordati.

Per mantenere efficiente l'apparecchio, la CILICHEMIE ITALIANA, prevede che venga effettuata da parte di un tecnico specializzato della rete assistenza presente su tutto il territorio nazionale una verifica possibilmente ogni sei mesi e comunque una manutenzione generale almeno ogni anno per controllare i risultati di impiego del prodotto ed apportare le eventuali correzioni.

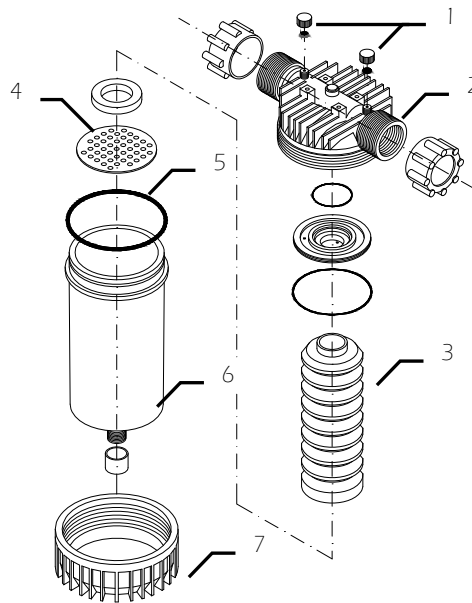
Particolari condizioni di utilizzo (tipo di acqua, pressioni di esercizio, ecc.) possono rendere necessarie delle manutenzioni più ravvicinate. La Cillichemie si riserva il diritto di qualsiasi modifica ai propri prodotti.

Indirizzi e numeri telefonici della nostra organizzazione di assistenza e consulenza tecnica nonché per la vendita dei nostri prodotti ed impianti, sono anche reperibili sulle pagine gialle sotto la voce "Depurazione acqua-impianti, apparecchi, piscine", oppure presso il sito Internet: [www.cillichemie.com](http://www.cillichemie.com).

**Figura 3**

LEGENDA

- 1 .DISAREAZIONE
- 2. TESTATA
- 3. SOFFIETTO
- 4. DISCO SOLUBILIZZATORE
- 5. O - RING
- 6. COPPA
- 7. GHIERA

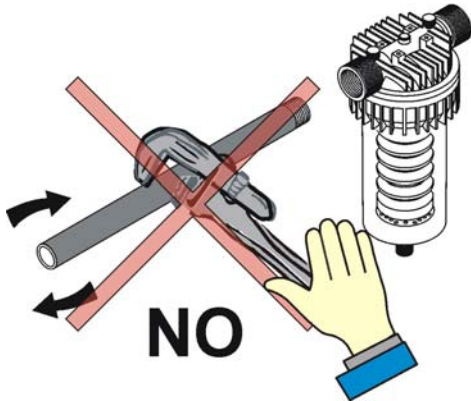


## Garanzia

Per questa apparecchiatura valgono i termini di garanzia di legge.

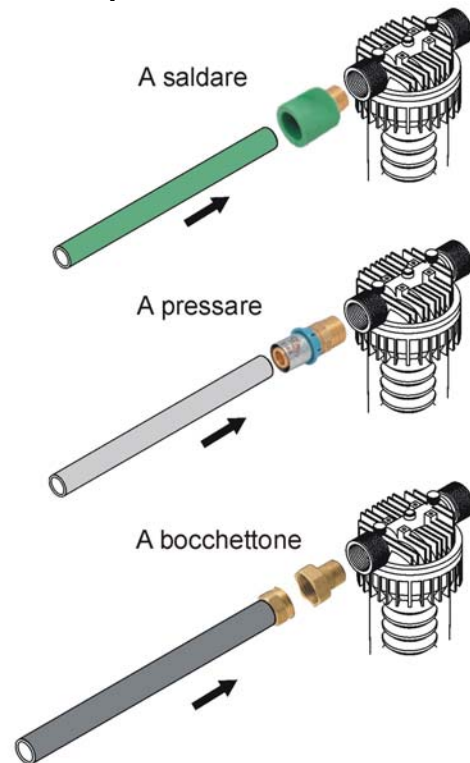
### Precauzioni per il collegamento idraulico

**Non avvitare il tubo direttamente**



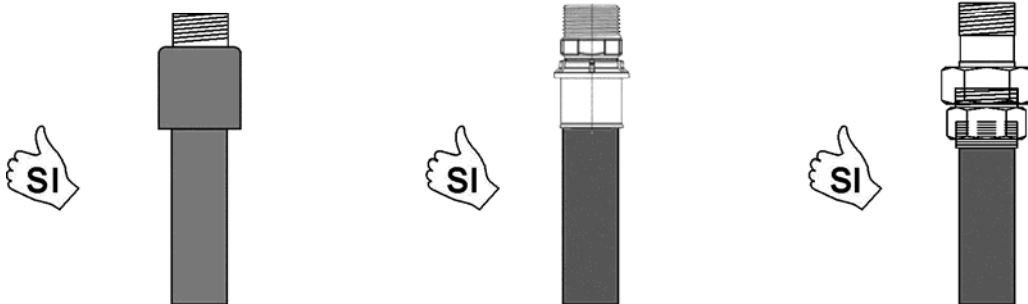
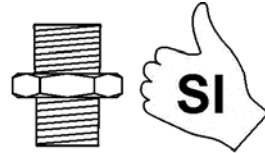
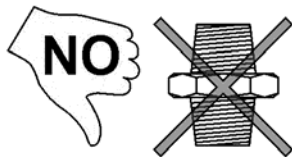
**Usare raccordi del tipo**

**SI**



In caso di raccordi conici avvitare con precauzione, senza danneggiare né strappare l'inserto in ottone.

**Connessione, usare il nastro di teflon, non canapa.**



# Cillichemie

## Lunga vita all'acqua

Depurazione acqua - ozono  
 Impianti piscine - osmosi  
**Cillichemie Italiana S.r.l.**  
 Via Plinio, 59 20129 Milano  
 Tel. (+39) 02 20.46.343  
 Telefax (+39) 02 20.10.58  
 E\_mail: [cillichemie@cibemi.it](mailto:cillichemie@cibemi.it)  
 Internet: [www.cillichemie.com](http://www.cillichemie.com)

Il presente manuale d'uso e manutenzione tiene conto delle esperienze della Società e si applica ad un uso normale del prodotto secondo quanto sopra descritto; usi diversi vanno di volta in volta autorizzati. Per casi particolari o difficili è necessario stipulare un accordo con i nostri Centri di Assistenza e Consulenza Tecnica presenti su tutto il territorio nazionale per controllare i risultati di impiego del prodotto ed approvare le eventuali correzioni. La Cillichemie Italiana S.r.l. si riserva il diritto di qualsiasi modifica ai propri prodotti. Ai termini di legge è vietata la riproduzione anche parziale del presente elaborato che resta proprietà della Società.

Indirizzi e numeri telefonici della nostra organizzazione di assistenza e consulenza tecnica nonché per la vendita dei nostri prodotti ed impianti, sono anche reperibili sulle pagine gialle sotto la voce "depurazione acqua - impianti, apparecchi, piscine".

Release: 01/2013

Codice: 93764 Ed. 07/07