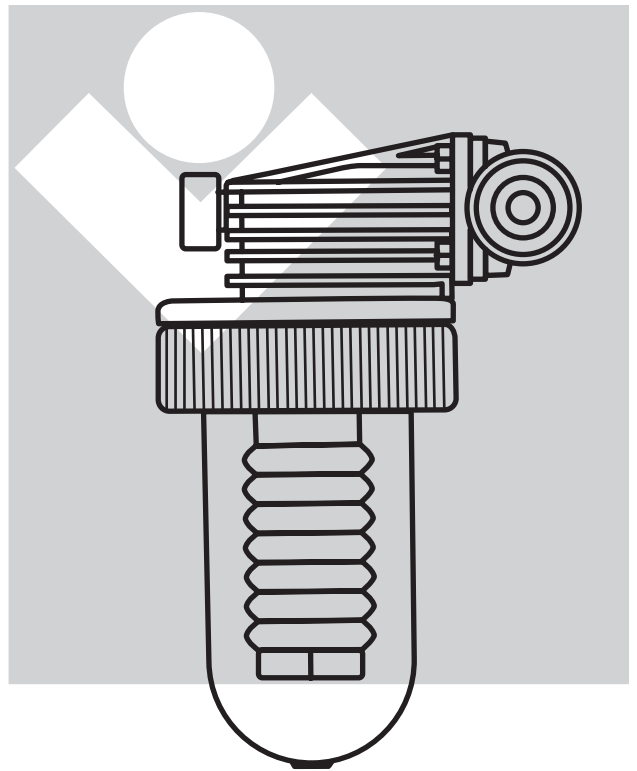


DATI TECNICI E MANUALE DI MANUTENZIONE



- Principio di funzionamento
- Installazione
- Conduzione
- Manutenzione



Cillit®-Immuno 152

Cillit®-Immuno 153

Il Cillit-55 M-H Universal, da dosare all'acqua, impedisce la formazione di incrostazioni calcaree, contrasta le corrosioni e risana progressivamente impianti già in parte incrostati e soggetti a corrosioni.

**Dosatore idrodinamico
proporzionale di precisione**
(prodotto da dosare Cillit-55 M-H Universal)

“Apparecchiatura per il trattamento di acque potabili” realizzata in conformità al D.M. 25/12 e D.M. 174/04.

Per evitare errori, le istruzioni per la manutenzione, installazione e conduzione vanno lette completamente prima di eseguire lavori sull'apparecchio e vanno seguite con attenzione.

La società non risponde in alcun modo di usi e manutenzione improprie nonché di impiego di prodotti e ricambi non originali.

La protezione dalle incrostazioni degli impianti è prescritta dal D.P.R. 59/2009, dalla normativa UNI-CTI 8065 e quindi dal D.M. 37/08.

Il dosatore è conforme al D.M. 174/04 e al D.M. 25/12 in quanto purezza dei materiali.





Impiego

Il dosatore Cillit®-Immuno si impiega per dosare all'acqua il Cillit®-55 M-H Universal, composto di sali minerali naturali che hanno la proprietà di contrastare in modo efficace la formazione di incrostazioni di calcare e corrosioni nei circuiti per la produzione di acqua calda e fredda sanitaria e circuiti di raffreddamento con acqua a perdere. I circuiti già in parte incrostati e soggetti a corrosioni, vengono progressivamente risanati ottimizzando nel tempo lo scambio termico.

Installazione

Il dosatore va installato nella tubazione dell'acqua fredda. A monte ed a valle prevedere un breve tratto di tubo rettilineo e privo di valvolame. Per il modello 152 e 153 senza By-Pass installare a monte e a valle le valvole di intercettazione. I modelli 152 e 153 By-Pass sono già muniti di valvola di intercettazione per arrestare il flusso dell'acqua nell'apparecchio durante le ricariche. Osservare la freccia che indica la direzione del flusso dell'acqua. Ad installazione ultimata, lavare bene le tubazioni e quindi applicare l'apparecchio tramite le apposite viti.

Prima carica e successive ricariche

Caricamento del dosatore
(Vedere pag. 4).

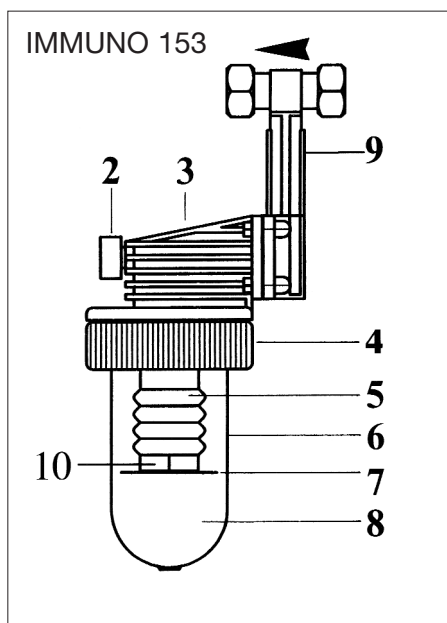
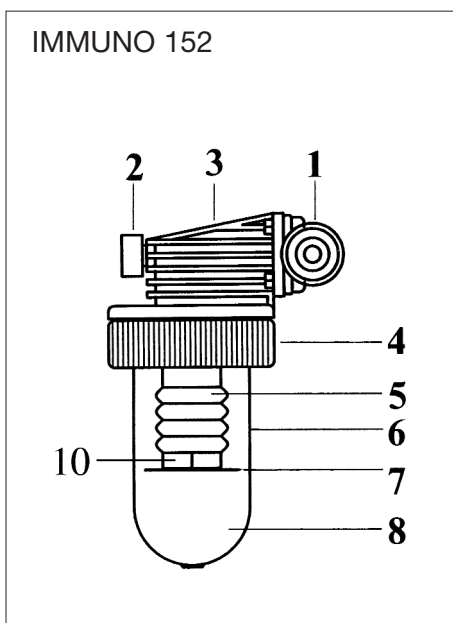
Controlli e gestione

La ricarica del dosatore si effettua quando il prodotto è esaurito.

La coppa trasparente permette questo controllo.

Usare per le ricariche esclusivamente Cillit®-55 M-H Universal.

L'utilizzo di prodotti diversi oltre a fare decadere la garanzia può causare danni al dosatore ed agli impianti.



Legenda

- 1) Gruppo diaframma
- 2) Vite disaerazione
- 3) Testata
- 4) Ghiera
- 5) Soffietto
- 6) Coppa
- 7) Disco solubilizzatore
- 8) Cillit-55
- 9) Braccetto
- 10) Diffusore per soffietto

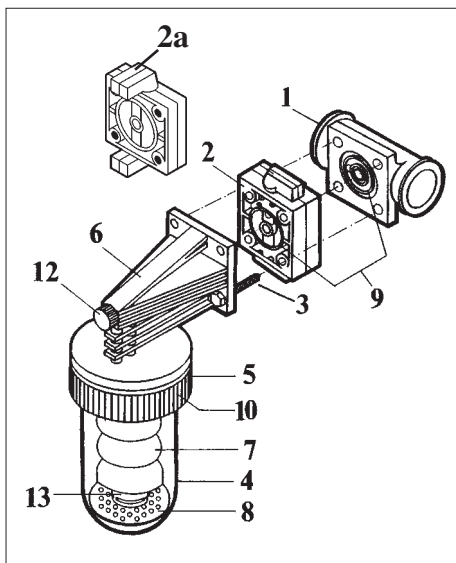
Dati tecnici

Temperatura max acqua: 30° Temperatura max ambiente: 40°				
Cillit®-Immuno	152	152 By-Pass	153	153 By-Pass
Portata nominale m ³ /h	1,5	1,5	1,5	1,5
Perdita di carico alla portata nominale bar	0,29	0,29	0,29	0,29
Autonomia in m ³ ca.	25	25	25	25
Carica Cillit®-55	80	80	80	80
N° cod.	12015	12016	12020	12021
Prodotto da impiegare				
Cillit®-55 M-H Universal n. cod. 10048 10041		Confezione 12x80 g. 1 Kg.		
In mancanza di confezione da 80 g. va bene anche la confezione da 1 Kg. utilizzando 80 g. per volta. Chiudere la confezione dopo l'uso.				

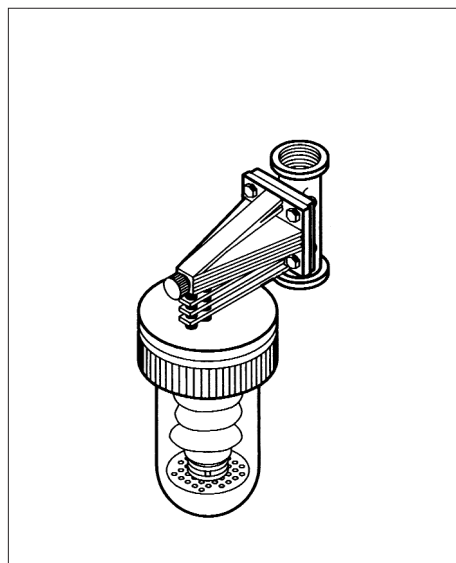
Ricerca difetti

L'apparecchio non dosa.

Possibile causa	Rimedi
Valvole di intercettazione chiuse	Aprire le valvole
Apparecchio non disaerato	Sfogare l'aria
Carica non sufficientemente indurita	Rifare la carica rispettando le istruzioni
Ugelli di ingresso e/o uscita ostruiti	Pulire gli ugelli



1 Dosatore Cillit®-Immuno 152 completo di By-Pass (posizione 2). Il gruppo diaframma (posizione 1) è ruotabile di 360° per adeguarsi alla direzione di flusso dell'acqua.
Levetta in asse (vedi posizione 2) flusso aperto, levetta trasversale (vedi posizione 2a) flusso chiuso.

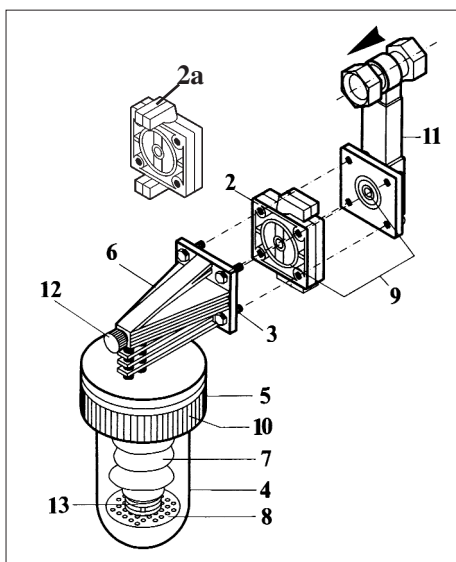


2 Dosatore Cillit®-Immuno privo di By-Pass. Le valvole di intercettazione vanno previste a parte e montate sulla tubazione, come anzi detto.

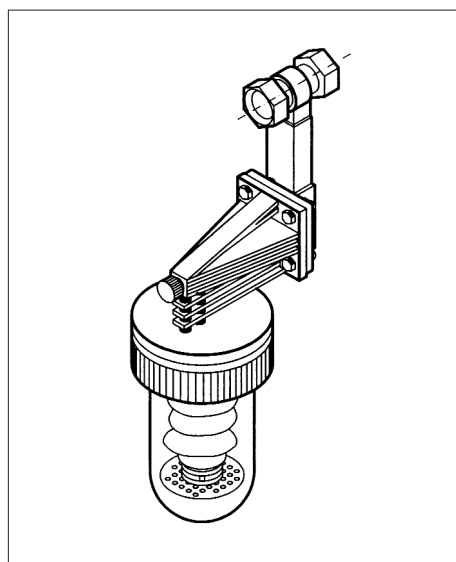
E' disponibile un set (cod. 12018) per trasformare l'Immuno 150 (modello precedente) nei dosatori Cillit®-Immuno 152 e 153 così come è possibile fornire il By-Pass (cod. 10013) per inserirlo anche su apparecchi da tempo installati e privi di questo accessorio.
By-Pass è adatto sia per il modello precedente Cillit®-Immuno 150 così come per i modelli 152 e 153.

Ricambi

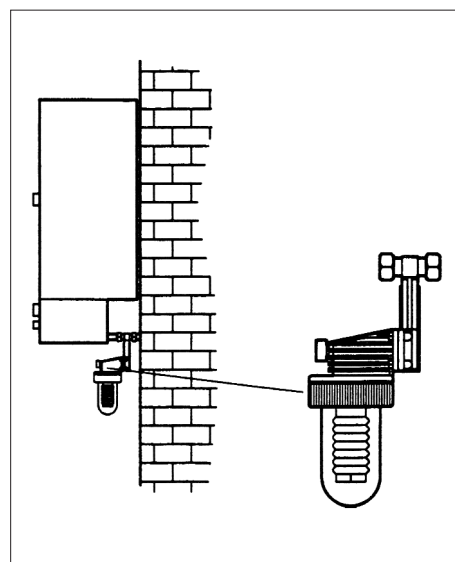
Pos.	Sigla	Descrizione
1	CI 150/22	Gruppo diaframma
2	(cod.10013)	By-Pass
3	CI 152/10	Bulloncini a brugola
4	CI 152/02	Coppa
5	CI 152/18	Ghiera
6	CI 152/17	Testata gialla
6	CI 153/04	Testata bianca
7	CI 150/26	Soffietto
8	CI 150/23	Disco solubilizzatore
9	CI 150/21	O-ring piccolo
9	CI 150/20	O-ring grande
10	CI 152/07	O-ring coppa
11	CI 153/01	Gruppo diaframma a braccetto
12	CI 152/13	Tappo completo
13	CI 150/05	Diffusore per soffietto



3 Dosatore Cillit®-Immuno 153 con braccetto e By-Pass. Osservare la direzione di flusso indicata dalla freccia. Il braccetto permette di installare il dosatore su caldaie murali come indicato in fig. 5.

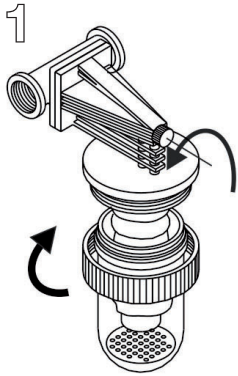


4 Dosatore Cillit®-Immuno 153 senza By-Pass. Il braccetto permette di installare il dosatore su caldaie murali come indicato in figura 5.



5 Schema: posizione dosatore Cillit®-Immuno 153 con o senza By-Pass.

ISTRUZIONI CORRETTO CARICAMENTO DOSATORI Cillit-IMMUNO 152-153 CON PRODOTTO Cillit-55



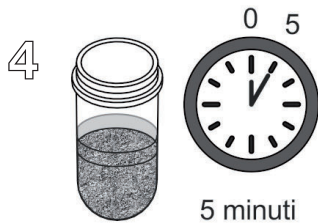
1. Chiudere l'acqua (rubinetti di intercettazione) e allentare la vite di disaerazione. Svitare la ghiera, togliere la coppa.



2. Lavare bene con acqua pulita coppa, soffietto e disco solubilizzatore. Versare nella coppa un bicchiere di acqua (60 cc).



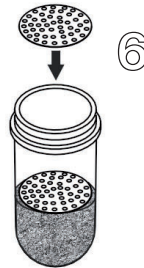
3. Tagliare un angolo della busta sigillata da 80 grammi contenente il **Cillit®-55 M-H Universal** e versare tutto il contenuto nell'acqua della coppa.



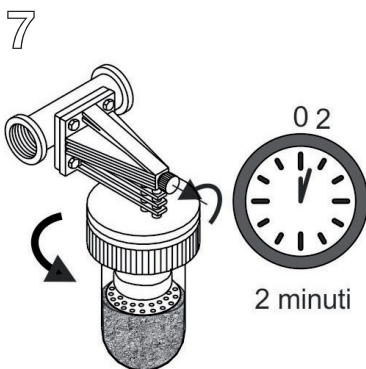
4. Appoggiare in verticale la coppa su un ripiano e attendere 5 minuti per lasciare solidificare il prodotto sotto l'acqua.



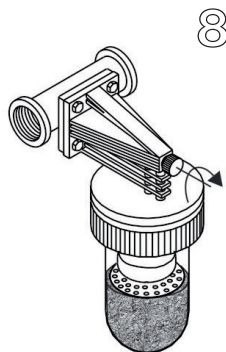
5. Trascorsi i 5 minuti, l'acqua in eccesso sopra il prodotto va eliminata.



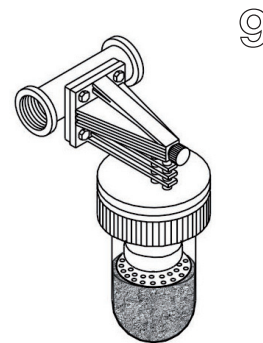
6. Quindi sovrapporre il disco solubilizzatore, inserire la coppa nella testata e avvitare la ghiera.



7. Con la vite di disaerazione ancora allentata aprire i rubinetti di intercettazione ed attendere 2 minuti per la completa disaerazione. Quando esce solamente acqua chiudere la vite di disaerazione.



8. Far scorrere acqua per 2 minuti circa, quindi allentare nuovamente la vite di disaerazione per verificare la completa disaerazione.



9. Chiudere la vite di disaerazione. Il dosatore è pronto per l'esercizio.



DEPURAZIONE ACQUA - OZONO
IMPIANTI PISCINE - OSMOSI

www.cillichemie.com

Via Plinio, 59 - 20129 Milano
Tel. 02 2046343 ric. aut.
Fax. 02 201058

La presente informazione tecnica tiene conto delle esperienze della Società e si applica ad un uso normale del prodotto secondo quanto sopra descritto; usi diversi vanno di volta in volta concordati. Per casi particolari o difficili è necessario stipulare un accordo con i nostri Centri di Assistenza e Consulenza Tecnica presenti su tutto il territorio nazionale per controllare i risultati di impiego del prodotto ed apportare le eventuali correzioni. La Cillichemie si riserva il diritto di qualsiasi modifica ai propri prodotti.

Indirizzi e numeri telefonici della nostra organizzazione di assistenza e consulenza tecnica nonché per la vendita dei nostri prodotti ed impianti, sono anche reperibili sulle pagine gialle sotto la voce "Depurazione acqua-impianti, apparecchi, piscine", oppure presso il sito Internet: www.cillichemie.com